



**Architektenkammer
Niedersachsen**

Laveshaus
Friedrichswall 5
30159 Hannover
Telefon 0511 28096-0
Telefax 0511 28096-19
info@aknds.de
www.aknds.de

BESSER. MIT ARCHITEKTEN.

**LOW
BUDGET
HÄUSER**

UNTER 200.000 EURO BRUTTO

BESSER. MIT ARCHITEKTEN.

LOW BUDGET HÄUSER Der Traum vom Haus ist für die meisten Bauherren der größte Wunsch und zeitgleich die größte Herausforderung, die es zu meistern gilt. Wer noch nie gebaut hat, steht zunächst vor vielen Fragen, hat viele Vorstellungen und in den meisten Fällen auch zeitgleich ein finanzielles Limit. Die Vorstellungen und das Budget in Einklang zu bringen, erfordert ein ständiges Abwägen verschiedenster Interessen.

Kostengünstig Bauen heißt nicht unbedingt, auf seine Träume zu verzichten. Jeder Bauherr muss sich Prioritäten setzen. Für den einen ist der Keller unentbehrlich und für den anderen der Kamin im Wohnzimmer oder aber das große Grundstück. Kostengünstig Bauen fängt bereits bei diesen ersten Überlegungen an: Machen Sie sich bewusst, welches Ihre Prioritäten sind und worauf Sie im Gegenzug bereit sind zu verzichten oder was Sie im persönlichen Einsatz in Form von Eigenleistung erbringen wollen und können.

Dass gerade Architekten qualifiziert sind, die persönlichen Wünsche der Bauherren aufzunehmen und im Rahmen des vorgegebenen Budgets umzusetzen, zeigt diese Ausstellung. Aus über 70 eingereichten Arbeiten wurden von einer Jury acht Häuser ausgewählt, die durch ihre hohe bauliche Qualität bei kostengünstiger Umsetzung überzeugen. Alle hier gezeigten Neubauten haben unter 200.000 Euro brutto, die beiden Umbauten unter 125.000 Euro brutto gekostet. In den aufgeführten Kosten sind enthalten: Baukosten, technische Ausstattung, wie Heizung oder Lüftungsanlage, ferner die Nebenkosten, wie Baugenehmigung, Statik und das Architektenhonorar. Nicht aufgelistet sind Grundstücks- und Erschließungskosten, denn diese unterscheiden sich je nach Standort stark voneinander und sind nicht vergleichbar.



2 // Wohnhaus auf dem Lande

Das Wohnhaus, am Oste-Hamme-Kanal und nördlichen Rand des Teufelsmoores gelegen, orientiert sich an den Vorbildern ländlicher Architektur Norddeutschlands: den lang gestreckten Wohn- und Wirtschaftsgebäuden mit einem rechteckigen Grundriss und einem einfachen Satteldach. Ein Grundriss ohne Schnörkel, ganz schlicht, ist nicht nur energetisch von großem Vorteil, sondern auch viel günstiger als ein Grundriss mit Erkern und Giebeln.

Die großflächige Verglasung der Südfassade und die Dachüberstände mit Zinkblecheindeckung verleihen dem Gebäude eine Leichtigkeit. Das auskragende Dach wirkt im Sommer wie eine Baseballmütze als sehr wirksamer Sonnenschutz, im Winter, wenn die Sonne niedrig steht, kann sie jedoch weit in das Gebäude eindringen und für Helligkeit sorgen.

Das Raumprogramm ist auf einen Zweipersonenhaushalt zugeschnitten. Eine

leichte Treppe aus Stahl und Holz, gerade und schnörkellos, führt am Koch- und Essbereich vorbei in das Dachgeschoss. Dort befinden sich das Schlafzimmer sowie eine Lesegalerie, die großzügige Raumeindrücke schafft. Wo keine Abtrennung erforderlich ist, wurde auch keine gemacht: das gesamte Haus hat nur drei Innentüren. Das spart Geld und schafft Weiträumigkeit.

Es herrscht ein angenehmes, ausgleichendes Raumklima. Der Zusammenklang von Natur und Architektur findet in der Außengestaltung seine Ergänzung. Nur ein Teil des Gartens wurde als »Kulturgarten« mit Wegen und Pflanzflächen angelegt, der überwiegende Teil jedoch der Natur zurückgegeben und sich selbst überlassen. Schön zu sehen, wie die Birken, Vogelbeerbäume und Weiden die Flächen zurückerobern und zum Ferienhauscharakter des Hauses beitragen.



Wohnhaus auf dem Lande Projektdaten

Bauherr

Torsten Stelling,
Gnarrenburg

Architekt

Dipl.-Ing. Torsten Stelling,
Gnarrenburg

Landschaftsarchitekt

Ing. (grad.) Günther Bady,
Harsefeld

Fertigstellung

März 2004

Bruttogeschossfläche

133 qm

Wohnfläche

120 qm

Bruttorauminhalt

528 cbm

Grundstücksgröße

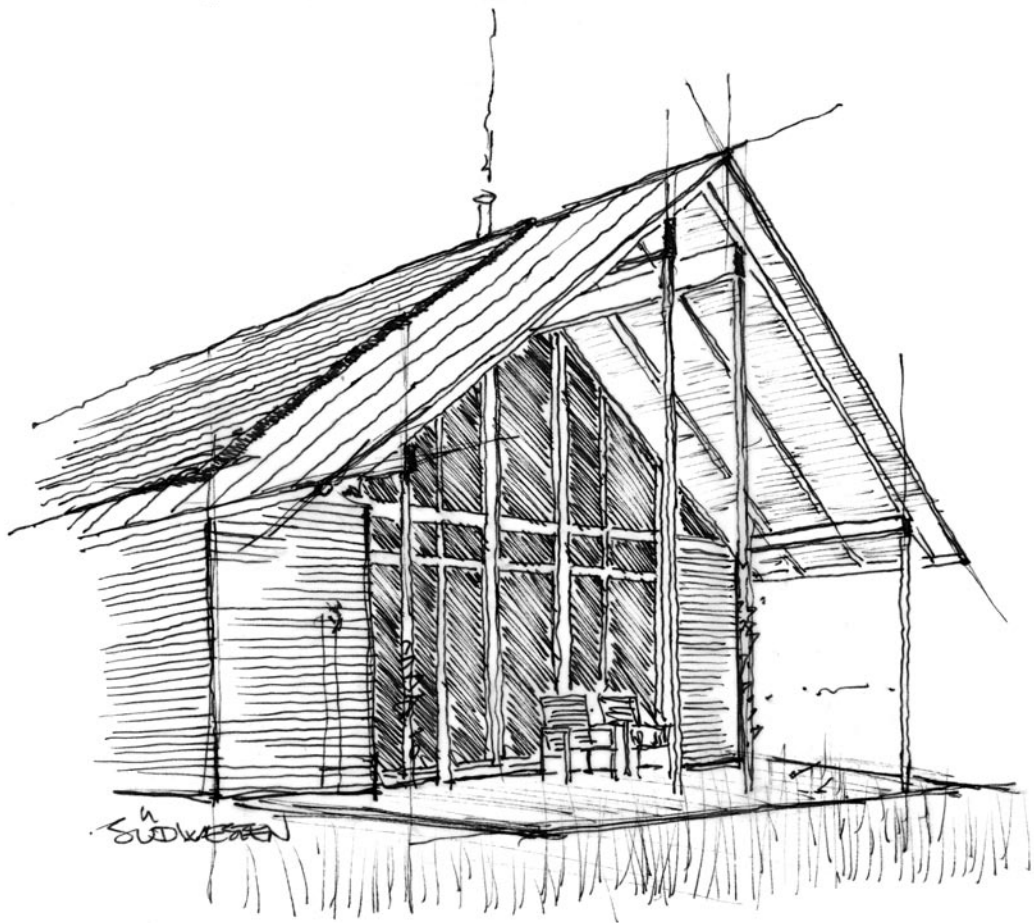
7.535 qm

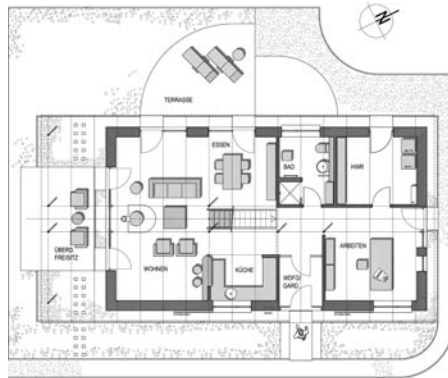
Energiestandard

Niedrigenergiehaus

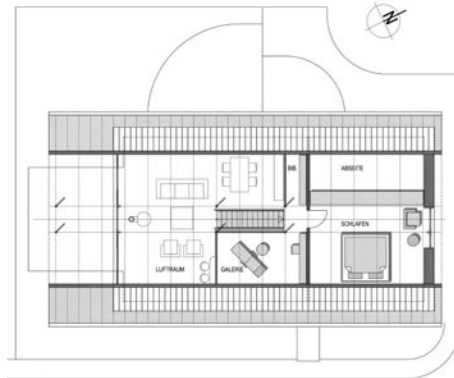
Baukosten

KGR 100 Grundstück	43.000	Euro
KGR 200 Herrichten und Erschließen	8.000	Euro
KGR 300 Bauwerk – Baukonstruktion	90.000	Euro
zzgl. Eigenleistung Maurerarbeiten, Parkettlegearbeiten, Malerarbeiten im Wert von	15.000	Euro
KGR 400 Bauwerk – Technische Anlagen	10.000	Euro
KGR 500 Außenanlagen	4.000	Euro
zzgl. Eigenleistung Pflaster- und Pflanzarbeiten im Wert von	2.000	Euro
KGR 600 Ausstattung und Kunstwerke	1.000	Euro
KGR 700 Baunebenkosten	5.000	Euro
zzgl. Eigenleistung Architektenleistung, Leistungsphasen 1–9 im Wert von	16.000	Euro
Gesamtsumme brutto	105.000	Euro

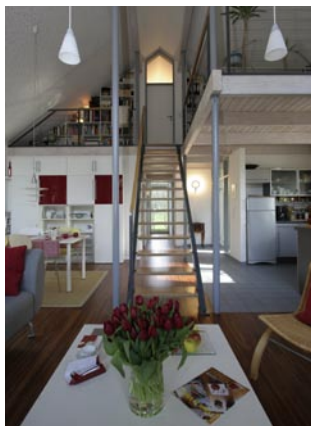
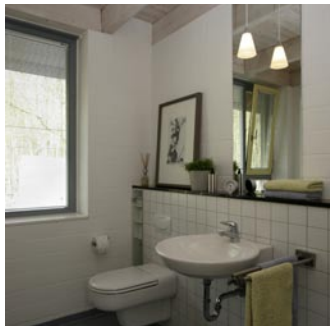




Grundriss EG



Grundriss OG



WAS HABEN EIN ARCHITEKT UND EIN
ELEFANT GEMEINSAM? **SIE VERGESSEN**





NICHTS.

➤ Jedes Bauprojekt besteht aus vielen kleinen und großen Baustellen. Gut, wenn es dann jemanden gibt, der für alles verantwortlich ist und der Ihnen den Kopf freihält. Merken Sie sich also nur eins: Besser. Mit Architekten.



Architektenkammer
Niedersachsen

Impressum

Herausgeber

Architektenkammer Niedersachsen

www.aknds.de

Redaktion Meike Kubiak

Korrektorat Marlies John

Gestaltung Karin Dohle, Braunschweig

Druck XXX

Hannover, März 2008

BESSER. MIT ARCHITEKTEN.